

FORMACIÓN ONLINE

FORMACIÓN

ONLINE ASISTENCIA PERSONAL EN SALUD MENTAL



INICIO 3 DE JUNIO 2024
FIN 30 DE JUNIO DE 2024



80 HORAS LECTIVAS

- DIPLOMA DE LA CONFEDERACIÓN SALUD MENTAL ESPAÑA.

PLAZAS LIMITADAS

ORGANIZADO POR:



COLABORA:



CON EL APOYO DE:

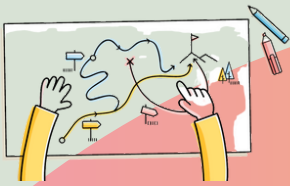


NOS
IMPULSA



ASISTENCIA PERSONAL EN SALUD MENTAL

*Apostamos por el "Modelo de Apoyo de Pares",
el empoderamiento y la recuperación.*

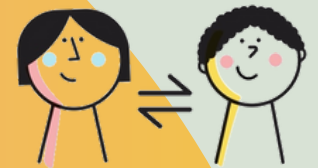


¿Por qué es **IMPORTANTE** la formación en asistencia personal?

Por ser un servicio que pone el foco en los derechos de las personas con problemas de salud mental, pasando de la atención centrada en la persona a la atención dirigida por la persona.

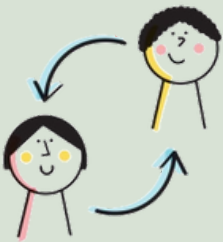
¿Cuál es el **OBJETIVO**?

Formar y capacitar sobre un nuevo servicio de apoyo a la vida independiente y dotar de herramientas para ofrecer una atención integral bajo el proyecto de vida de las personas con problema de salud mental.



¿Qué **PRETENDE**?

Tener profesionales formados y especializados como "asistentes personales", con formación y especialización en Asistencia Personal, para garantizar los apoyos necesarios y ofrecer soluciones flexibles, personalizadas y adaptadas a las necesidades y expectativas de las propias personas.



¿A quién va **DIRIGIDO**?

Personas pertenecientes al Comité Pro Salud Mental, Red Estatal de Mujeres y/o Personas del Comité Regional/Autonómicos vinculados al Movimiento Asociativo Salud Mental España.

DOCENTES

- **Marta Martín Moyano** (Trabajadora Social y Técnica de la Federación Salud Mental CyL)
- **Elena Robles Peña** (Trabajadora Social y Responsable del Área de Programas de la Federación Salud Mental CyL)

FORMACIÓN ONLINE

ASISTENCIA PERSONAL EN SALUD MENTAL

Bloques Formativos.

1. Acercamiento a la Salud Mental.
2. Fundamentos de vida independiente. Proyecto de Vida
3. La Asistencia Personal desde la óptica de los derechos humanos.
4. La Asistencia Personal e inclusión en la comunidad.
5. Marco normativo y políticas públicas en Asistencia Personal.
6. La figura de la Asistencia Personal.
7. El Apoyo de pares o apoyo entre iguales en la Asistencia Personal.
8. Igualdad y prevención de la violencia de género.

Metodología.

Es una formación online, que contará con una tutoría personal para acompañar al alumnado en su proceso de aprendizaje garantizando el buen desarrollo y comprensión de los contenidos.

Además, se contará con un espacio de intercambio de experiencias y puesta en común en dicha materia. Cada bloque formativo será evaluado con un cuestionario específico, Y el trabajo final consistirá en la elaboración de un caso práctico "reflexión" donde se aplicarán los conocimientos y habilidades adquiridas.



MÁS INFORMACIÓN

983.301.509

FORMACION@SALUDMENTALCYL.ORG

ORGANIZADO POR:



COLABORA:



CON EL APOYO DE:



NOS
IMPULSA

